



# MUĞLA SITKI KOÇMAN ÜNİVERSİTESİ

## Spor Bilimleri Fakültesi

### Öğrenci İşleri Birimi / İş Süreçleri

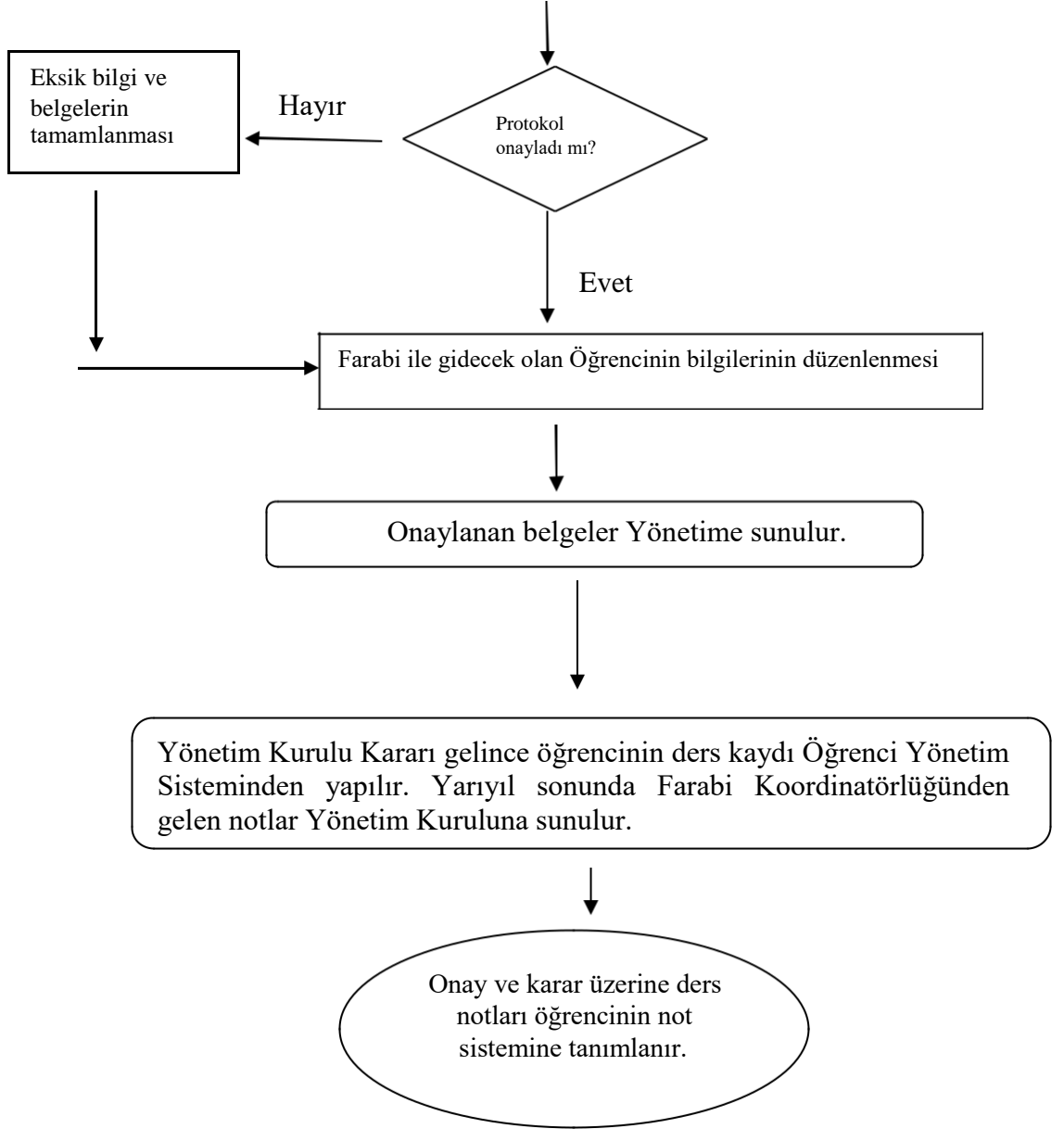
#### Farabi Programı ile Giden Öğrencilerin Kayıt İşlemleri Süreci

İlk Yayın Tarihi/Sayısı	
Revizyon Tarihi/Sayısı	
Toplam Sayfa	2/1

Sıra No	Sorumlular	Faaliyet İş Akışı	Sürece Dahil Olan İç / Dış Birimler	Doküman / Kayıt / İnternet Linki
1	Öğrenci İşleri Memuru	Farabi ile başka Üniversitelere başvuran öğrencilerin durumları Üniversitemiz Farabi Koordinatörlüğü yazısı öğrenilir. Farabi Koordinatörlüğünden diğer Üniversite ile yapılan protokol örneği ile Bölüm Farabi Koordinatörüne onaylatıldıktan sonra Üniversitemiz Yönetim Kurulu'nda görüşülmek üzere onaya sunulur.	Farabi Koordinatörlüğü, Üniversitemiz Yönetim Kurulu	OBS
2	Öğrenci İşleri Memuru	Farabi ile gidecek olan Öğrencinin bilgilerinin düzenlenmesi Onaylanan belgeler Yönetime sunulur.		OBS
3	Öğrenci İşleri Memuru	Yönetim Kurulu Kararı gelince öğrencinin ders kaydı Öğrenci Yönetim Sisteminden yapılır. Yarıyıl sonunda Farabi Koordinatörlüğünden gelen notlar Yönetim Kuruluna sunulur.	Farabi Koordinatörlüğü, Fakülte Yönetim Kurulu	OBS
4	Öğrenci İşleri Memuru	Onay ve karar üzerine ders notları öğrencinin not sistemine tanımlanır.	-	OBS

<b>HAZIRLAYAN</b> <b>Emine KIZILTEPE</b> Memur	<b>ONAYLAYAN</b> <b>Prof. Dr. Özcan SAYGIN</b> Dekan V.
--	---

Farabi ile başka Üniversitelere başvuran öğrencilerin durumları Üniversitemiz Farabi Koordinatörlüğü yazısı öğrenilir. Farabi Koordinatörlüğünden diğer Üniversite ile yapılan protokol örneği ile Bölüm Farabi Koordinatörüne onaylatıldıktan sonra, Fakültemiz Yönetim Kurulu yerine Üniversitemiz Yönetim Kurulu'nda görüşülmek üzere onaya sunulur.



Hazırlayan

Emine KIZILTEPE  
Memur

Kontrol Eden

Yalçın DEMİRBİLEK  
Fakülte Sekreteri

Onay

Prof. Dr. Özcan SAYGIN  
Dekan V.